

LJUS

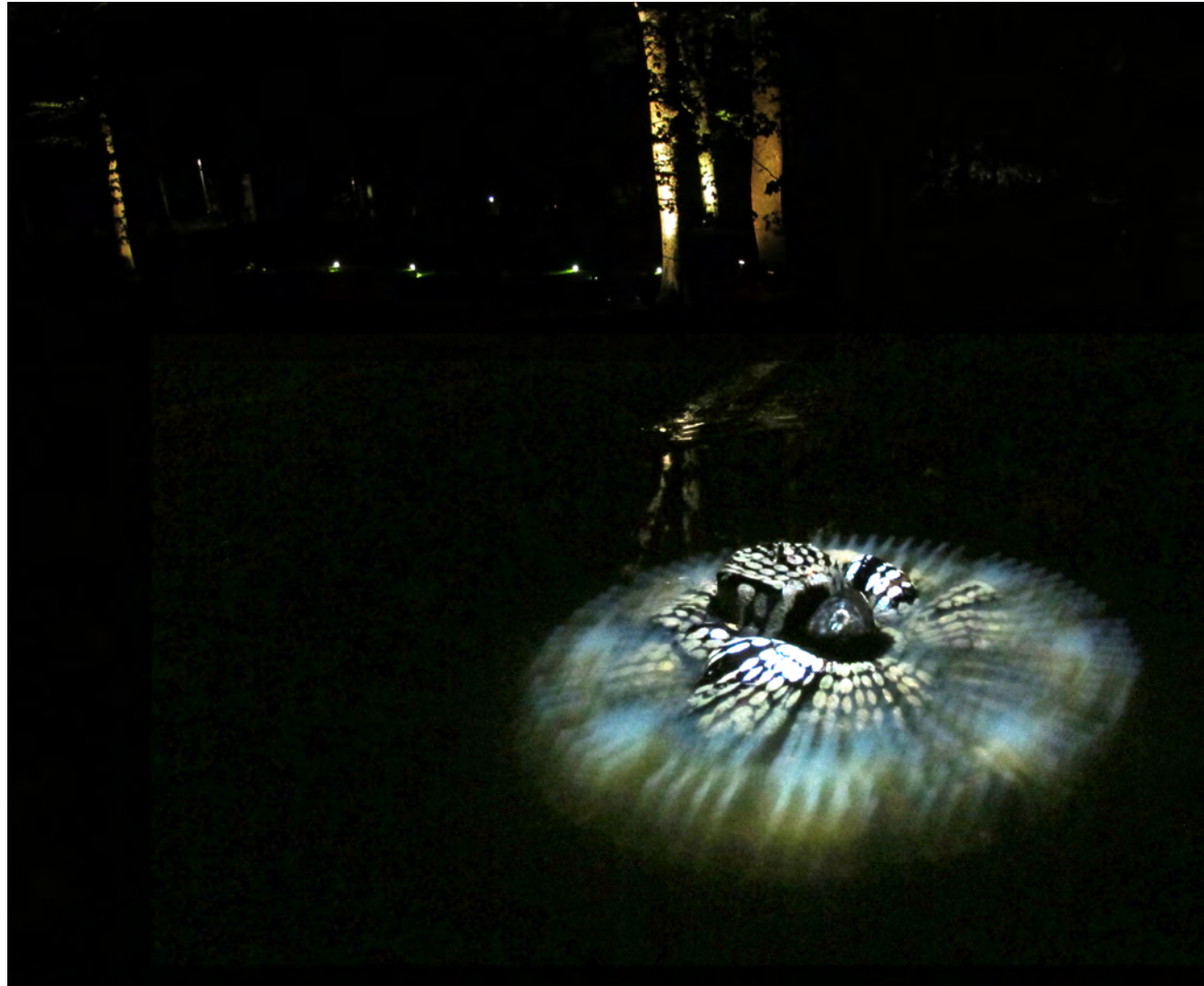
- 1. Fullskaletest Theleborgs slottspark**
- 2. skissförslag Theleborgs slottspark**
- 3. skissförslag Moa Martinsson**



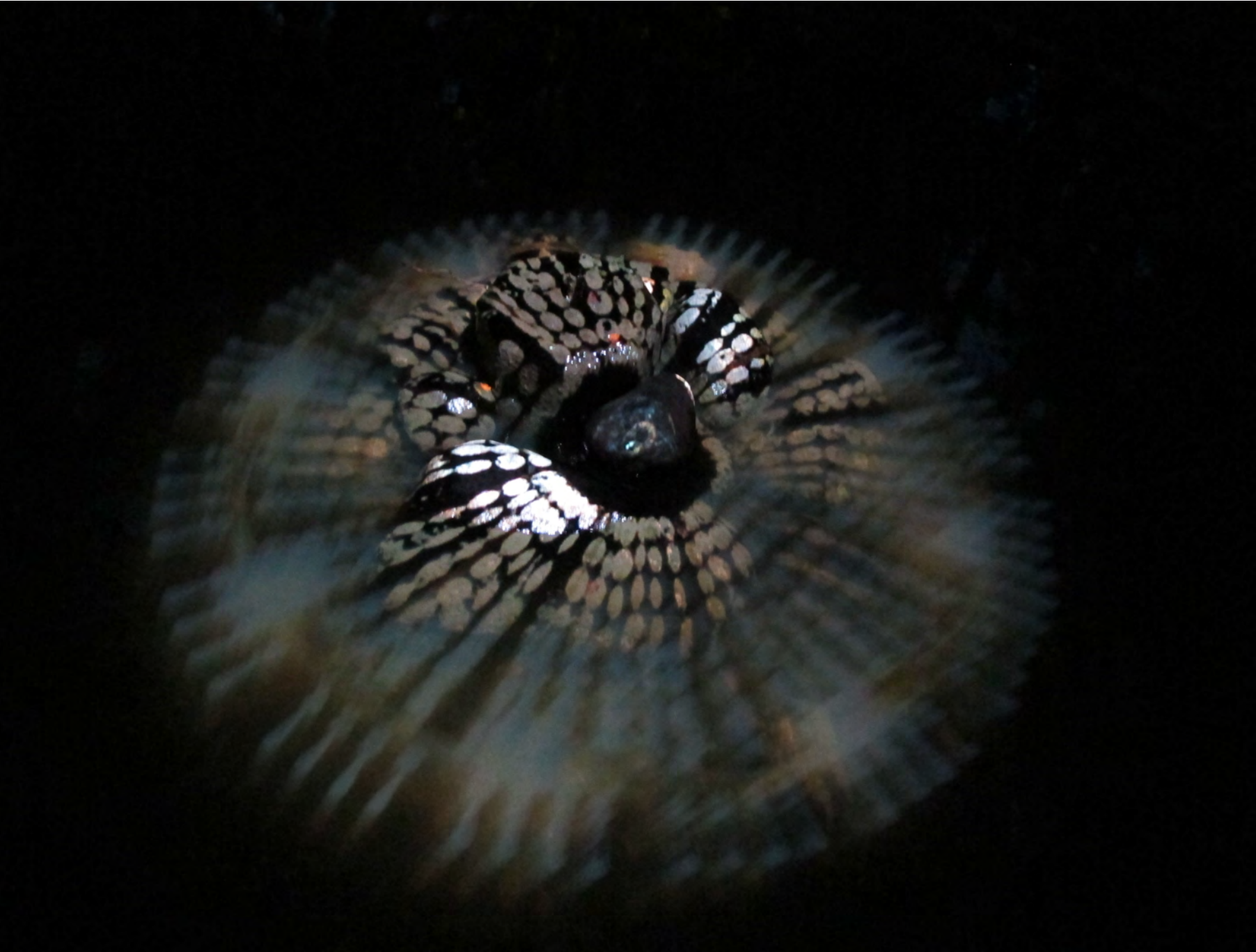
Plats: Theleborgs slottspark, Växjö



Enstaka träd strategiskt placerade ljussättes varsamt för att skapa rymd/rum. Mjuka skuggor och jämn belysning skapar trygghetsatmosfär. Att lysa upp träden ger orienterbarhet. Dammen/fontänen ligger geografiskt mitt i parken. Här är projicerat ljus i parkens naturliga hjärta.



Markbelysning - ledspots- längs de många upptrampade stigarna och mjukt belysta träd på vägen utmed stigarna ska skapa rum i parken. Tillgänglighet och lyfta fram skogens magi



*"Nattens manet"
Projektion i slottedammen.
Ett hologram i vatten.*



Skissförslag:

SLOTTET GÅR UT I PARKEN

En svart park om natten som skiljer sig från slottinteriörens varma atmosfär. Jag föreslår markljus på stigar och markerade träd vilka skapar rum och orienterbarhet i parken, trygghet och sikt. Centralt finns en fontän i renässansträdgården. En hundkyrkogård placerad lite längre ned i naturparken. Jag föreslår en lysande hundängel som bidrar till parkens trygghet.



The background of the entire page is a light, textured grey. Overlaid on this is a large, abstract, scribbled shape in shades of red and orange. The scribbles are thick and somewhat chaotic, creating a sense of movement and depth. The colors range from a bright, almost white-red to a dark, muted brownish-red. The overall effect is that of a hand-drawn or painted mark.

TÄVLINGAR

Marie Obbel Bondeson

Ex

Dialog med Moa Martinsson

skissförslag "Längs Strömmen" 1998

Norrköping, spinneriemas stad.

Ett lysande nystan vars ena ände rullar upp på hennes sockel som för att värma henne.



NEONNYSTAN...

Nystanet
är trådens hemlighet
Ett nystan för de hjärnvägar
som tanken irrar i
förvillar sig konstant
Någonstans måste det finnas
en ände
för de cirklar
som tråden löper i
lyser över
rör sig under
fram
och igen tillbaka..."